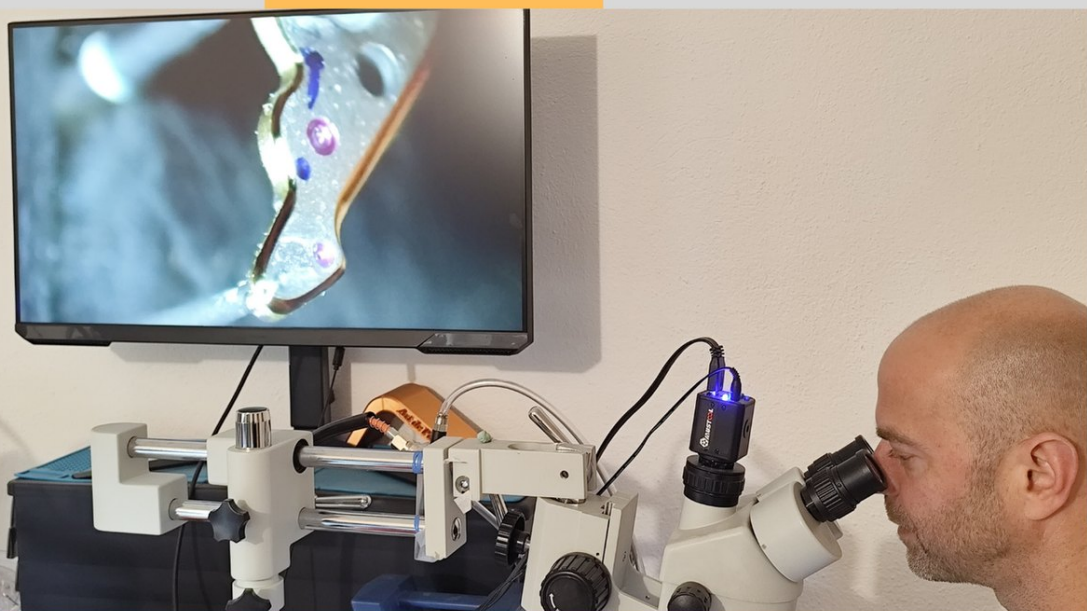


FORMATION ANGLAGE

100h

Alexandra
ASchmitz
Formation
Art de l'anglage



ART DE L'ANGLAGE VOUS PRESENTE

Jérôme Saurat

www.artdelanglage.ch

Bienvenu dans mon Atelier



Avant-propos

J'ai fondé Art de l'Anglage avec une idée simple : préserver et transmettre un geste rare, essentiel à l'horlogerie de prestige.

Pour moi, l'anglage n'est pas une suite de techniques, mais une école du regard et de la patience ; un langage discret, celui de la précision et du geste juste.

Dans mon atelier aux Brenets, j'accueille des passionnés, des étudiants et des professionnels en reconversion. Chacun trouve la durée et le rythme qui lui conviennent. On y explore l'anglage traditionnel à la lime, le travail au micromoteur, les angles rentrants et sortants, le satinage, le polissage des gouttes... autant de pratiques qui forment une main sûre et affûtent l'œil.

Je me déplace aussi au cœur des manufactures suisses. Là, j'observe les pièces, les méthodes et les exigences de production pour adapter mon enseignement et intégrer l'excellence directement sur vos composants, au rythme de vos ateliers.

Au fil des années, j'ai compris que l'anglage n'est pas seulement une question de technique : c'est l'art de révéler la lumière, de donner de la vie à la matière, de transformer un détail en éclat. Ce savoir-faire, lorsqu'il est transmis et maîtrisé, devient bien plus qu'une finition : il devient une signature.

Transmettre l'excellence. Préserver un savoir-faire rare.

Et si le vrai luxe était d'avoir de l'or dans les mains ?

Jérôme Sauvat

Jérôme est horloger de formation. Il dispose de bases techniques solides, notamment en mécanique et en lecture de plans, qui constituent un socle pertinent pour les métiers de la terminaison horlogère.

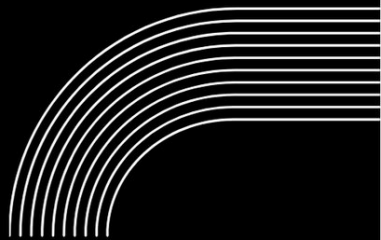
Véritable passionné d'horlogerie, il souhaite orienter sa carrière vers l'anglage. Cette spécialisation, exigeante et minutieuse, correspond pleinement à son goût du travail précis et à son sens du détail.

Animé par une très grande détermination, Jérôme s'est pleinement investi dans sa formation de 100 heures. Au cours de celle-ci, il a appris et pratiqué l'anglage à la main et au micromoteur, l'étirage à la main et au micromoteur, le satinage... Il a fait preuve d'un engagement constant et d'une réelle volonté de progression tout au long de son parcours.



TABLE DES Matières

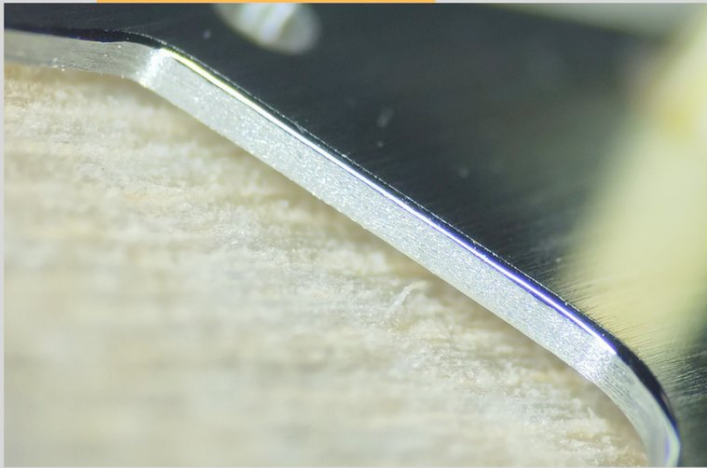
Etirage des flancs	1
Anglage micro-moteur	2
Anglage lime	3
Satinage et gouttes polies	4
Avant- après	5
Mon regard sur le parcours de Jérôme	6
Contactez moi	7



ETIRAGE DES FLANCS

Jérôme maîtrise l'étirage des flancs au micromoteur, avec une bonne régularité de surface et un bon contrôle de sa force il n'a rencontré aucun problème lors de cet apprentissage.

Il s'est en revanche particulièrement démarqué à l'étirage au cabron. Son geste est sûr, précis et efficace, lui permettant d'obtenir rapidement des traits droits, nets et continus, sans reprise ni défaut. Cette capacité à produire un résultat propre et régulier avec une grande efficacité constitue un atout notable de son travail.



ANGLAGE MICRO-MOTEUR



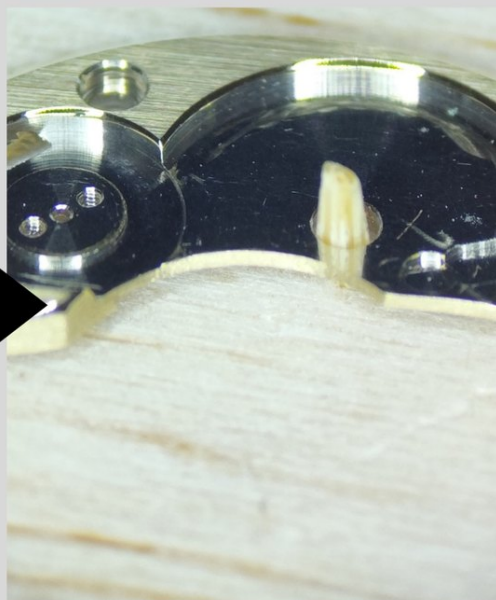
En anglage au micromoteur, Jérôme présente une bonne maîtrise du geste.

La régularité du trait est acquise, avec une surface homogène et une belle brillance, sans apparition de vagues.

Les angles sont nets et continus, témoignant d'un contrôle précis de la pression et de l'outil.

Des angles sortants francs et bien définis, associés à une brillance maîtrisée.

Que ce soit sur le laiton, l'acier ou le maillechort, Jérôme a su gérer les contraintes propres à chaque matériau et adapter ses outils et ses réglages en conséquence.

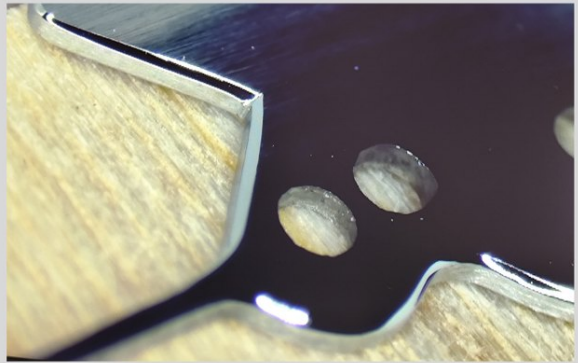


ANGLAGE LIME



L'anglage à la lime, suivi de l'adouci au cabron et du polissage au bois à la main, est un travail que Jérôme a particulièrement apprécié. Il a pris beaucoup de plaisir à voir les pièces se transformer progressivement sous ses gestes, développant ainsi un rapport précis et sensible à la matière.

Il maîtrise la réalisation d'angles rentrants, l'adouci au cabron, ainsi que le polissage manuel à l'aide de différents bois et pâtes à polir, lui permettant d'obtenir des finitions propres.



SATINAGE, GOUTTES POLIES

Lors du travail de satinage, Jérôme a fait preuve d'une grande ingéniosité. Il a su rechercher et mettre en place des solutions afin d'adapter des posages universels à des pièces complexes.

En créant des appuis spécifiques, il a permis un maintien stable des pièces et l'obtention d'un satinage homogène et régulier. Cette capacité à analyser une problématique technique et à y répondre de manière autonome constitue un réel atout dans son approche du travail.



La réalisation des gouttes n'a pas constitué une difficulté pour Jérôme. Il a su adapter ses bois et ses fraises afin de répondre aux exigences techniques propres à chaque pièce.

Ce travail, qui requiert une réelle maîtrise du geste, a été mené avec précision et logique. Jérôme a rapidement intégré la méthode, façonné ses bois avec justesse et ajusté la taille des gouttes de manière cohérente.

AVANT-APRES



Avant intervention, les pièces présentaient de fortes marques d'usure, des angles déformés, ainsi que, pour certaines, un traitement galvanique qu'il a fallu retirer.

L'apprentissage a amené Jérôme à travailler sur des pièces déjà pré-anglées, mais également sur des composants nécessitant la création complète des angles.

Le résultat est probant. Même sur des angles de grande largeur, où la brillance est plus difficile à maintenir, Jérôme a réalisé un travail de qualité, faisant preuve de patience, de rigueur et de minutie à chaque étape.



Mon regard sur le parcours de Jérôme

Jérôme est un élève passionné par le monde de l'horlogerie, animé par une réelle curiosité et une grande perspicacité.

Il fait preuve d'une bonne capacité d'analyse et sait réfléchir à des solutions concrètes pour répondre aux problématiques techniques rencontrées, en tenant compte de la matière et des contraintes propres à chaque pièce.

Au cours de sa formation, il a acquis des compétences solides en anglage à la main et au micromoteur, en étirage à la main et au micromoteur, en satinage ainsi qu'en polissage manuel. Il a notamment excellé à l'étirage à la main, domaine dans lequel il se distingue particulièrement par la maîtrise de son geste et son ressenti de la matière.

Il ne demande aujourd'hui qu'à approfondir ses compétences dans le domaine de la décoration horlogère .

Ponctuel et assidu, son expérience préalable en horlogerie fait de lui un candidat polyvalent, sérieux et impliqué.

Il saura faire preuve d'attention, de rigueur et d'une conscience professionnelle certaine dans un environnement d'atelier, et s'intégrer avec aisance au sein d'une équipe.

Alexandra Schmitz





JÉRÔME SAUVAT

ANGLÉUR

Angleur, issu de l'horlogerie de manufacture, avec une expérience solide en assemblage mouvement et complications. Parcours combinant grandes maisons horlogères et atelier spécialisé, orienté qualité du geste, constance esthétique et respect des codes de la haute horlogerie. Capable de comprendre le mouvement pour mieux servir la décoration.

CONTACT

📞 | +33 652 448 921

✉ | jerome.sauvat@gmail.com

📍 | 18 Allée de la Bornalle
74940 ANNECY

COMPÉTENCES

- Anglage main entrant et sortant
- Anglage micromoteur & finitions
- Etirage des flancs cabron et micromoteur
- Lecture de plans & codes esthétiques horlogers
- Assemblage mouvement & complications
- Contrôle esthétique & auto-contrôle qualité

QUALITÉS

- Rigueur et précision
- Capacité d'adaptation
- Excellentes compétences relationnelles
- Esprit d'équipe
- Autonomie

LANGUES

- Français : langue maternelle
- Anglais : courant
- Espagnol : courant

EXPÉRIENCE PROFESSIONNELLE

L.U. Chopard & Cie SA – Genève

Horlogerie complications · 2023 – Mai 2025

Assemblage de mouvements et modules à complications. Chronographes, quantième simple, mouvements multi-barillets. Ajustements et contrôle qualité

L.U. Chopard & Cie SA – Genève

Emboîtement · 2022 – 2023

Assemblage boîte, pose glace et aiguilles. Ajustement après emboîtement et contrôle esthétique en ligne de production.

Montres TUDOR SA – Genève

Emboîtement · 2018 – 2019

Emboîtement des modèles de la gamme. Contrôle esthétique.

L.U. Chopard & Cie SA

Assemblage joaillerie (Happy Diamonds) · 2014 – 2017

Assemblage de bijoux, contrôle esthétique. Soudage laser et soudage au four.

Montres TUDOR SA – Genève

Emboîtement · 2013 – 2014

Emboîtement des modèles de la gamme. Contrôle esthétique.

GMTI SA

Assemblage · 2013

Changement de disque de quantième, pose cadran et aiguilles. Emboîtement.

FORMATIONS

- 2025 · Formation Anglage à la main (100 h)
- 2021 · Diplôme CFC Horloger
- 2017 · Module Achevage–Réglage (CPIH)
- 2015 · Diplôme AFP Horloger
- 2002 · BTS Tourisme
- 2000 · Bac Communication & Commercial