

FORMATION ANGLAGE

40h

Alexandra
ASchmitz
Formation
Art de l'anglage



ART DE L'ANGLAGE VOUS PRESENTE

Christophe Gallis

www.artdelanglage.ch

Bienvenu dans mon Atelier



Avant-propos

J'ai fondé Art de l'Anglage avec une idée simple : préserver et transmettre un geste rare, essentiel à l'horlogerie de prestige.

Pour moi, l'anglage n'est pas une suite de techniques, mais une école du regard et de la patience ; un langage discret, celui de la précision et du geste juste.

Dans mon atelier aux Brenets, j'accueille des passionnés, des étudiants et des professionnels en reconversion. Chacun trouve la durée et le rythme qui lui conviennent . On y explore l'anglage traditionnel à la lime, le travail au micromoteur: les angles rentrants et sortants, le satinage, le polissage des gouttes... autant de pratiques qui forment une main sûre et affûtent l'œil.

Je me déplace aussi au cœur des manufactures suisses. Là, j'observe les pièces, les méthodes et les exigences de production pour adapter mon enseignement et intégrer l'excellence directement sur vos composants, au rythme de vos ateliers.

Au fil des années, j'ai compris que l'anglage n'est pas seulement une question de technique : c'est l'art de révéler la lumière, de donner de la vie à la matière, de transformer un détail en éclat. Ce savoir-faire, lorsqu'il est transmis et maîtrisé, devient bien plus qu'une finition : il devient une signature.

Transmettre l'excellence. Préserver un savoir-faire rare.

Et si le vrai luxe était d'avoir de l'or dans les mains ?

Christophe Gallis

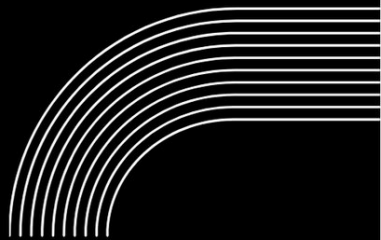
Christophe Gallis dispose d'un parcours solide dans l'horlogerie suisse, avec plusieurs années d'expérience en production, assemblage, lavage et galvanoplastie au sein de manufactures de renom. Rigoureux, précis et attentif aux détails, il évolue dans des environnements exigeants où la qualité et la constance sont essentielles.

Animé par une passion sincère pour le geste artisanal, il s'engage aujourd'hui dans une reconversion vers les finitions horlogères. Il a suivi une formation de 40 heures à l'Atelier Art de l'Anglage, dédiée à l'anglage, à l'étirage et aux finitions, au cours de laquelle il s'est distingué par son sérieux, sa curiosité et son investissement personnel.



TABLE DES
Matières

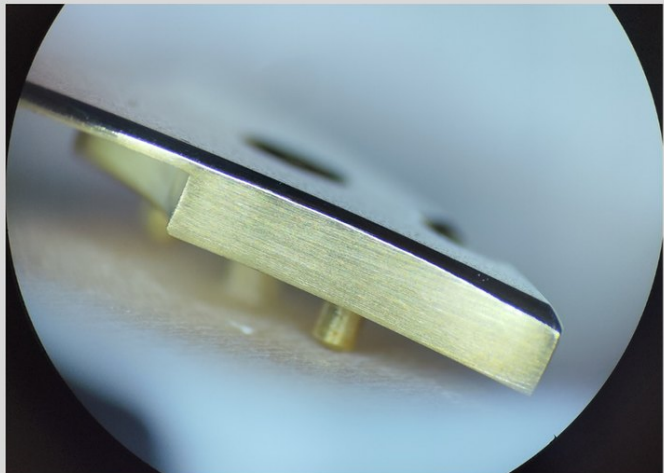
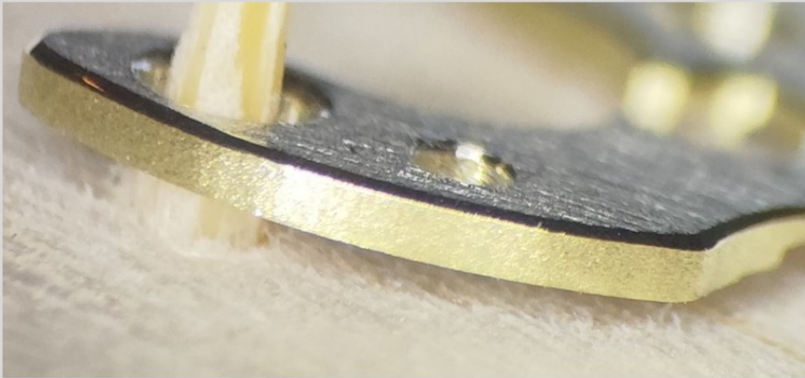
Etirage des flancs	1
Anglage micro-moteur	2
Anglage lime	3
Satinage et gouttes polies	4
Avant- après	5
Mon regard sur le parcours de Christophe	6
Contactez moi	7



ETIRAGE DES FLANCS

Christophe a démontré une bonne maîtrise de l'étirage au micromoteur. Il a su gérer la pression et adapter son geste en fonction des pièces travaillées pour obtenir un résultat lisse et sans vagues.

Concernant l'étirage à la main, il a acquis les bases fondamentales de la technique. Cette approche gagnera naturellement en précision et en constance avec la pratique, les acquis actuels constituant une base solide pour poursuivre son développement et affiner son geste.

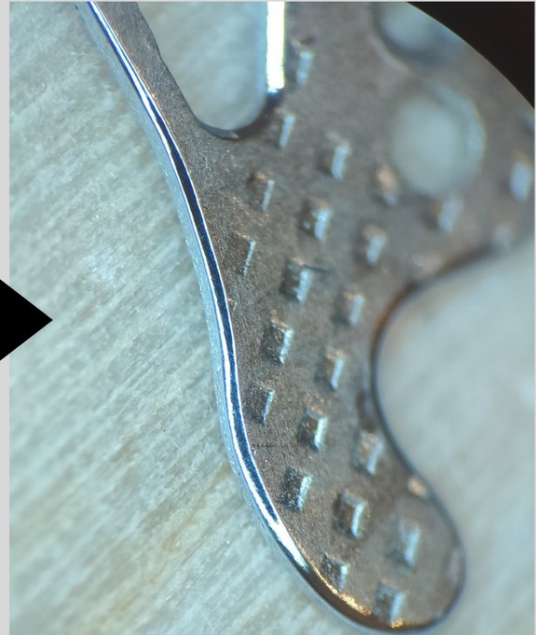


ANGLAGE MICRO-MOTEUR

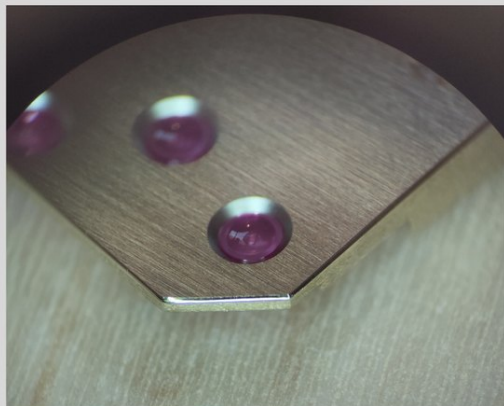
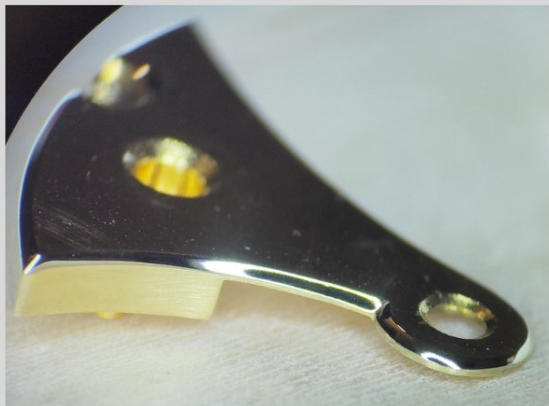


L'anglage au micromoteur est une technique que Christophe a su aborder avec sérieux et engagement. Il a intégré les fondamentaux du geste et démontre une bonne stabilité ainsi qu'une compréhension claire des attentes liées à ce travail. Son approche est appliquée et les résultats obtenus reflètent une base solide et cohérente. Cette maîtrise constitue un socle fiable sur lequel il pourra s'appuyer pour poursuivre son évolution.

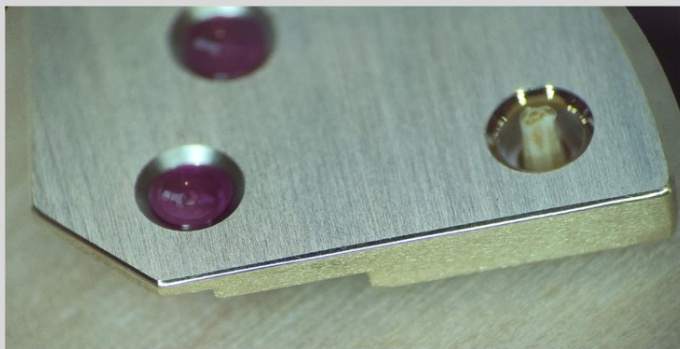
L'anglage au micromoteur lui a permis de démontrer une bonne maîtrise du travail sur le maillechort, le laiton et l'acier. Il sait adapter son geste et ses réglages aux spécificités de chaque matière, ce qui lui permet d'obtenir des résultats propres et cohérents.



ANGLAGE LIME

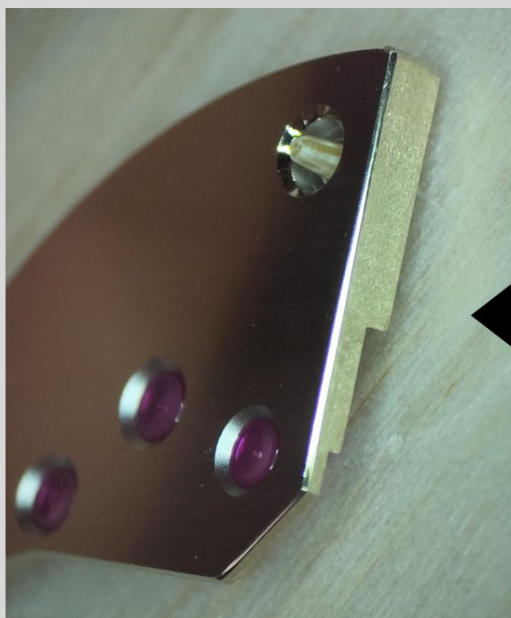
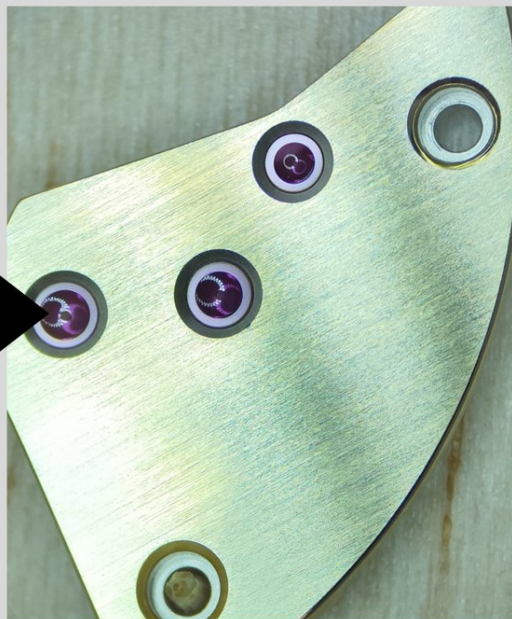


L'anglage à la lime est une technique que Christophe maîtrise avec assurance. Il apprécie particulièrement le contact avec la matière et sait exploiter ce ressenti pour conserver des lignes droites, régulières et maîtrisées, gage d'un travail précis et soigné.



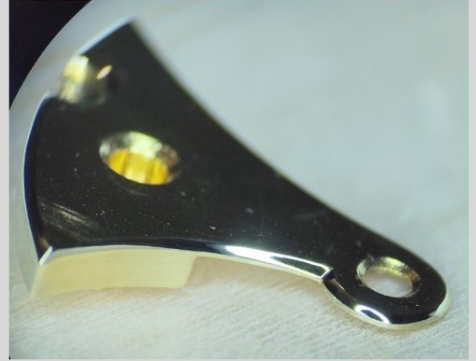
SATINAGE, GOUTTES POLIES

Le satinage est une étape sur laquelle Christophe s'est montré particulièrement à l'aise. Il a rapidement trouvé la bonne direction, la continuité et la tension du trait, ce qui donne un rendu homogène et régulier. La surface est propre, et la lumière se pose de manière fluide signe d'un geste précis .



La réalisation des gouttes polies demande précision et maîtrise du geste. Il a su préparer et ajuster ses bois avec justesse, en adaptant chaque goutte aux contraintes de la pièce. Son approche méthodique et son habileté lui ont permis d'intégrer rapidement cette technique et de mener cette étape avec efficacité.

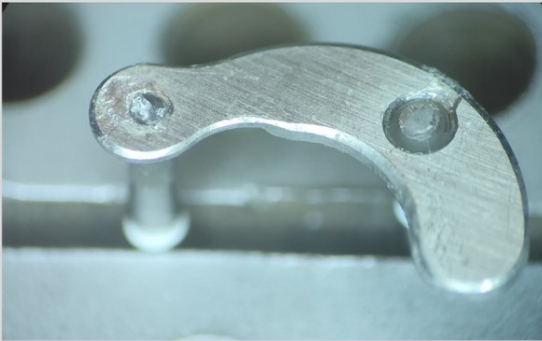
AVANT-APRES



À l'état brut, les pièces présentait des marques d'usinage prononcées, des arêtes peu définies et des surfaces irrégulières.

Après travail, l'ensemble des marques a été supprimé et les lignes ont été reprises avec précision. Les volumes sont désormais nets et bien définis, avec des angles tendus et parfaitement lisibles.

De l'étirage à l'anglage à la main et au micromoteur, jusqu'au polissage, chaque étape a été réalisée avec rigueur et maîtrise.



Mon regard sur le parcours de Christophe

Christophe a un parcours solide et cohérent, enrichi par de bonnes connaissances en galvanoplastie et en assemblage. Ces compétences lui offrent une compréhension fine des matières, des traitements de surface et de leurs contraintes, un véritable atout dans son approche de la décoration horlogère.

Très investi, il est venu en formation avec ses propres pièces afin de pouvoir les travailler dans l'objectif de monter sa montre, démarche qui illustre parfaitement son engagement et sa motivation. Il a également investi dans du matériel personnel afin de continuer à s'entraîner chez lui et de poursuivre sa progression en autonomie.

Attentif, appliqué et passionné, Christophe est toujours dans une dynamique d'amélioration. Lors de la formation, il s'est distingué par son sérieux et son implication, notamment en anglage à la main et en étirage au micromoteur, faisant preuve de précision, de sensibilité et de constance dans le geste.

C'est une personne agréable, pleinement investie et motivée, que je recommande vivement.

Alexandra Schmitz



Christophe GALLIS

Route de Jussy 16a

CH - 1226 Thônex

+41 78 636 77 57

christophe.gallis@gmail.com



Opérateur en horlogerie AFP

Trilingue Français / Allemand / Anglais

48 ans / belge / permis séjour C / permis A1, B

FORMATIONS

2025 Déc (40 heures)
Anglage, Etirage, Adoucissage
Art de l'Anglage, Les Brenets, NE

2025 Mai - Juin
Contrôleur en horlogerie
CQM1/2, en cours
CFH, SPARK Plan-les-Ouates, GE

2021 - 2024
AFP opérateur en horlogerie
IFAGE, Lancy Pont-Rouge, GE

2003 - 2005
CFC d'assistant en pharmacie
Pharmacie-Labo Dr C. Repond
EPAC, Bulle (Suisse)

1999 - 2002
Brevet Professionnel de préparateur en
pharmacie - CFA, Groisy (France)
Centre Hospitalier du Genevois et officines

1994 - 1997
Baccalauréat STI 3
Sciences et Technologies Industrielles
Spécialité électrotechnique
Lycée Jean Monnet, Annemasse (France)

LANGUES ETRANGERES

Français
Langue maternelle

Allemand
Niveau C2

Anglais
Niveau C1

INFORMATIQUE

ERP SAP / S4 Hana
Flexnet
MS Office

COMPETENCES PERSONNELLES

- Précis, rigoureux
- Autonome, calme, concentré
- Bonne dextérité manuelle
- Attentif aux détails
- Bon esprit d'équipe et ouvert au changement
- Bonne acuité visuelle
- Très motivé à acquérir de nouvelles compétences chez Patek® Philippe et de poursuivre ma reconversion en vue d'obtenir le CFC d'horloger de production

COMPETENCES PROFESSIONNELLES

- Montage de bandes et cadrans de montres sur supports type « bouclards »
- Conduite et entretien en autonomie des bains de ligne de galvanoplastie (dégraissage, nickelage, dorage, laquage)
- Bon acquis des aspects techniques
- Manipulation sûre de produits chimiques dangereux
- 12 années d'expérience en salle blanche
- Maîtrise de l'assemblage et huilage des calibres ETA 6497, 2824, 2892 et 955.112
- Habitué à laver et conditionner les composants horlogers, tous calibres confondus
- Expérience d'assemblage brins bracelets Nautilus®, Twenty-4®, Goutte® et Gondolo® (prêt interne, 3 semaines)
- Anglage main et micromoteur, étirage des flancs micromoteur, adoucissage, anglage gouttes fraise-boule (initiation 40 heures)

EXPERIENCES PROFESSIONNELLES

2023 - 2025 Opérateur conditionnement composants
Patek Philippe® SA, Plan-les-Ouates GE

2021 - 2023 Opérateur lavage c/o Patek Philippe® SA
Adecco Watch Switzerland®, Plan-les-Ouates GE